

Auswertung der Befragung 2013/2014



Schülerbefragung PLT 9

Fragebögen raus:	50
Fragebögen zurück:	42
Beteiligung in %:	84

Nr.:	Frage:	trifft voll zu	trifft überwiegend zu	trifft zum Teil zu	trifft eher nicht zu	trifft nicht zu	kann ich nicht beurteilen	ges.:
1.	Der PLT hat mir Spaß gemacht.	13	13	13	2	1	0	42
	Angaben in %:	31	31	31	5	2	0	100
2.	Ich wurde d.d.Schule gut auf d.Praktikumsform vorbereitet.	11	19	10	1	1	0	42
	Angaben in %:	26	45	24	2	2	0	100
3.	Es fiel mir leicht, eigenverantw. d. Kontakt zum Betrieb aufzunehmen.	22	13	5	2	0	0	42
	Angaben in %:	52	31	12	5	0	0	100
4.	Hin- u.Rückf. Z. Praktikumsbetr. konnte ich gut organisieren.	37	4	1	0	0	0	42
	Angaben in %:	88	10	2	0	0	0	100
5.	Ich habe mich in meinem Praktikumsbetrieb wohl gefühlt.	20	12	6	2	2	0	42
	Angaben in %:	48	29	14	5	5	0	100
6.	Ich wurde durch den Praktikumsbetrieb gut betreut.	18	15	6	2	0	0	41
	Angaben in %:	43	36	14	4,8	0	0	98
7.	Ich wurde während des halbjährigen PLT d. die Schule gut betreut.	10	15	14	2	0	1	42
	Angaben in %:	24	36	33	5	0	2	100
8.	Der PLT sollte sowohl im 1. als auch im 2. Schulhalbjahr stattfinden.	13	0	0	0	27	0	40
	Angaben in %:	31	0	0	0	64	0	95
9.	Durch den PLT hat sich meine Lernbereitschaft erhöht.	4	18	13	3	3	1	42
	Angaben in %:	10	43	31	7	7	2	100
10.	Methodent. haben m. gut auf d. Schreiben d. Facharbeit vorbereitet.	10	13	11	4	4	0	42
	Angaben in %:	24	31	26	10	10	0	100
11.	habe selbstst. Kontakt z. m. Facharbeitsbetreuungsrl. aufgenommen.	15	10	9	3	6	0	43
	Angaben in %:	35	23	21	7	14	0	100
12.	Präsentationsveranstaltung ist für m. ein wichtiger Höhepunkt d. PLT.	17	5	8	5	6	1	42
	Angaben in %:	40	12	19	12	14	2	100
13.								0
	Angaben in %:	0	0	0	0	0	0	0
14.								0
	Angaben in %:	0	0	0	0	0	0	0
15.								0
	Angaben in %:	0	0	0	0	0	0	0
16.								0
	Angaben in %:	0	0	0	0	0	0	0
17.								0
	Angaben in %:	0	0	0	0	0	0	0

Summe der Stimmen:	190	137	96	26	50	3
Stimmen von 504 möglichen in %	38	27	19	5	10	1



Am PLT finde ich gut...			
		Anz.	(%)
1.	Kennenlernen des Berufsalltags	12	26
2.	nur 1x die Woche	10	22
3.	Donnerstag schulfrei	7	15
4.	über längeren Zeitraum	5	11
5.	selbstständige Betriebswahl	2	4
6.	guter Ausgleich zum Schulalltag	2	4
7.	einfach nur Praxis	1	2
8.	die Einführungswoche	1	2
9.	die Präsentation	1	2
10.	die Facharbeit	1	2
11.	alles	1	2
12.	kurze Arbeitszeit	1	2
13.	nichts	1	2
14.	man wird selbstständiger	1	2
15.			0
16.			0
17.			0
18.			0

Summe:	46
Beteiligung in %	110

Die Unterstützung meiner Eltern war wichtig für ...			
		Anz.	(%)
1.	nichts	8	23
2.	Wahl des Betriebes	6	17
3.	Vorbereitung der Präsentation	5	14
4.	Rat gegeben/ Mut gemacht	5	14
5.	Facharbeit	3	9
6.	Fahrt zum Betrieb	3	9
7.	Bewerbung	3	9
8.	zum Ausheulen	1	3
9.	Fahrgeld	1	3
			0

Summe:	35
Beteiligung in %	83



Folgende Gründe führten zu meiner Betriebswahl ...			
		Anz.	(%)
1.	Interesse/ Berufswunsch	16	52
2.	kurzer Weg	4	13
3.	guter Ruf/ gutes Arbeitsklima	3	10
4.	Vorschlag des Kumpels	3	10
5.	nichts anderes gefunden	3	10
6.	Zeitdruck	1	3
7.	Erfahrung sammeln	1	3
8.			0
9.			0
10.			0
11.			0
12.			0
13.			0
14.			0
15.			0
16.			0
17.			0
18.			0

Summe:	31
Beteiligung in %	74

Ich hatte Schwierigkeiten bei...			
		Anz.	(%)
1.	Einführungswoche/ Einstieg in das Praktikum	5	23
2.	mit dem Personal im Betrieb	4	18
3.	nichts	3	14
4.	der Facharbeit	3	14
5.	der Betriebssuche	2	9
6.	der Fahrt	1	5
7.	Normen und Regeln	1	5
8.	Fahrtkosten	1	5
9.	mit den Pausen	1	5
10.	mit meiner Motivation	1	5

Summe:	22
Beteiligung in %	52



Für den PLT habe ich folgende Veränderungswünsche bzw. Ideen ...			
		Anz.	(%)
1.	bessere Zusammenarbeit zwischen Lehrer und Schüler	8	26
2.	PLT mehrmals pro Woche	6	19
3.	PLT über das ganze Jahr	6	19
4.	PLT als vierwöchiges Blockpraktikum	2	6
5.	Ende des PLT nach der Präsentation	2	6
6.	keine	2	6
7.	zu lange Arbeitszeiten	1	3
8.	PLT am Freitag	1	3
9.	PLT abschaffen	1	3
10.	mehr Methodentage	1	3
11.	Facharbeit oder Präsentation	1	3
12.			0
13.			0
14.			0
15.			0
16.			0
17.			0
18.			0

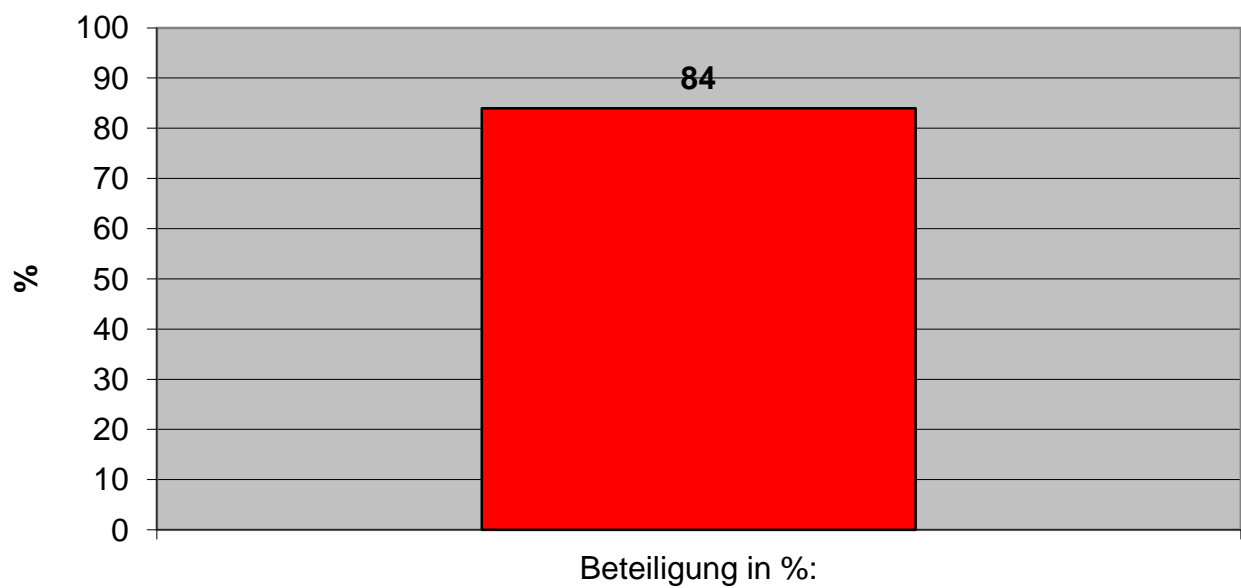
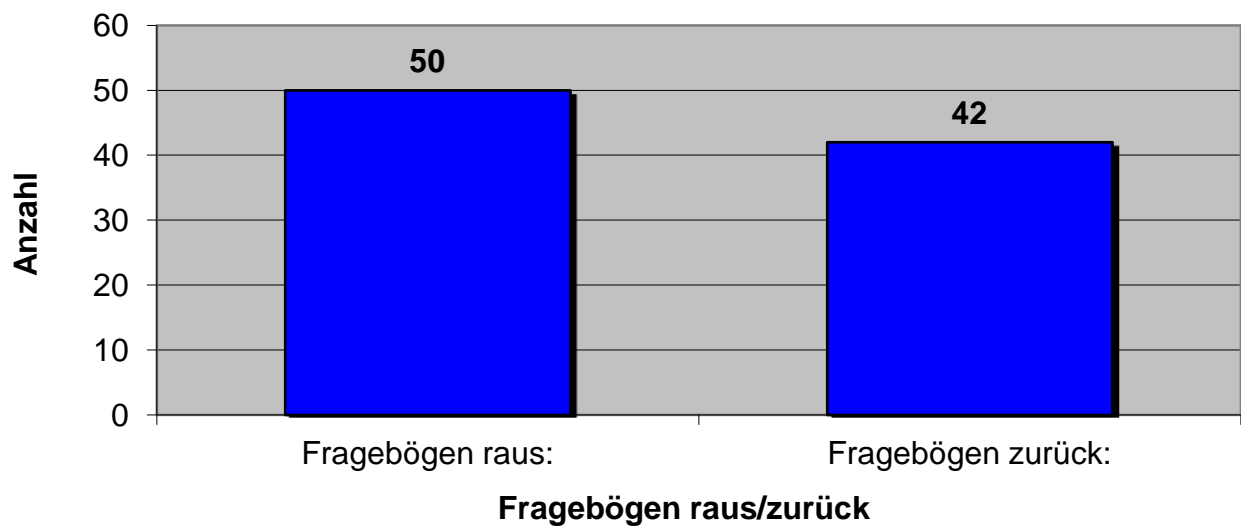
Summe:	31
Beteiligung in %	74

Durch den PLT ist mir bewusst geworden, dass...			
		Anz.	(%)
1.	ich diesen Beruf nicht erlernen werde	7	32
2.	ich meinen Traumberuf gefunden habe	4	18
3.	ich mehr drauf habe, als ich dachte	4	18
4.	das Arbeiten Spaß macht	3	14
5.	Teamarbeit wichtig ist	2	9
6.	Schule besser ist als Arbeiten	2	9
7.	der PLT unnötig ist	3	14
8.	es gut ist, endlich arbeiten zu gehen	1	5
9.	die Vorbereitung auf den Beruf wichtig ist	1	5
10.	es sich gut ohne Sportunterricht leben lässt	1	5

Summe:	28
Beteiligung in %	67

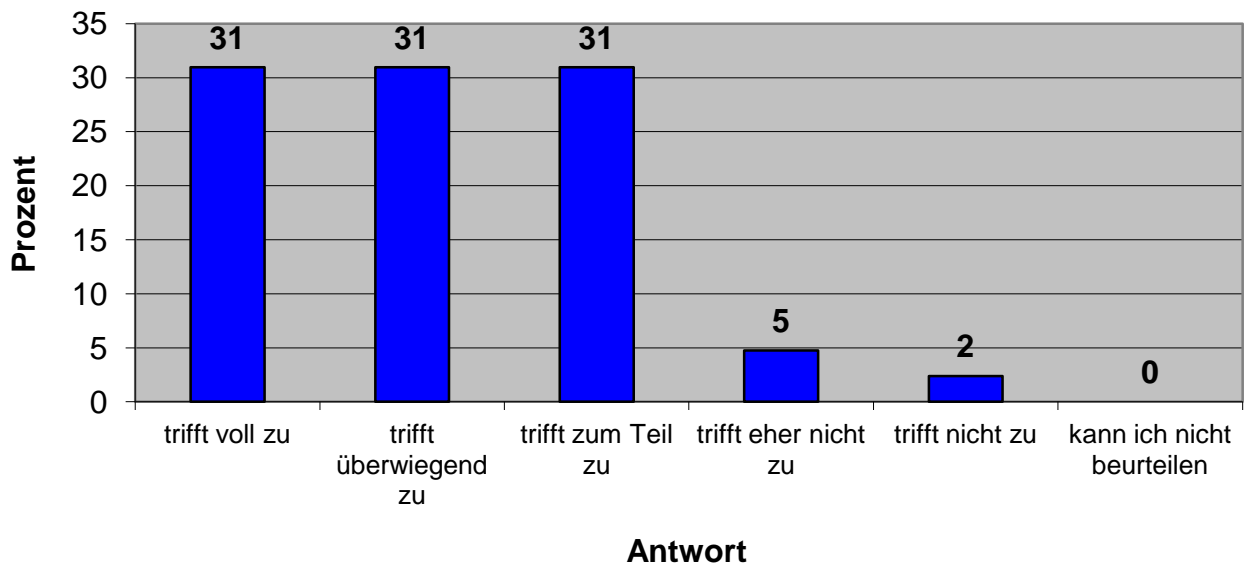


Beteiligung

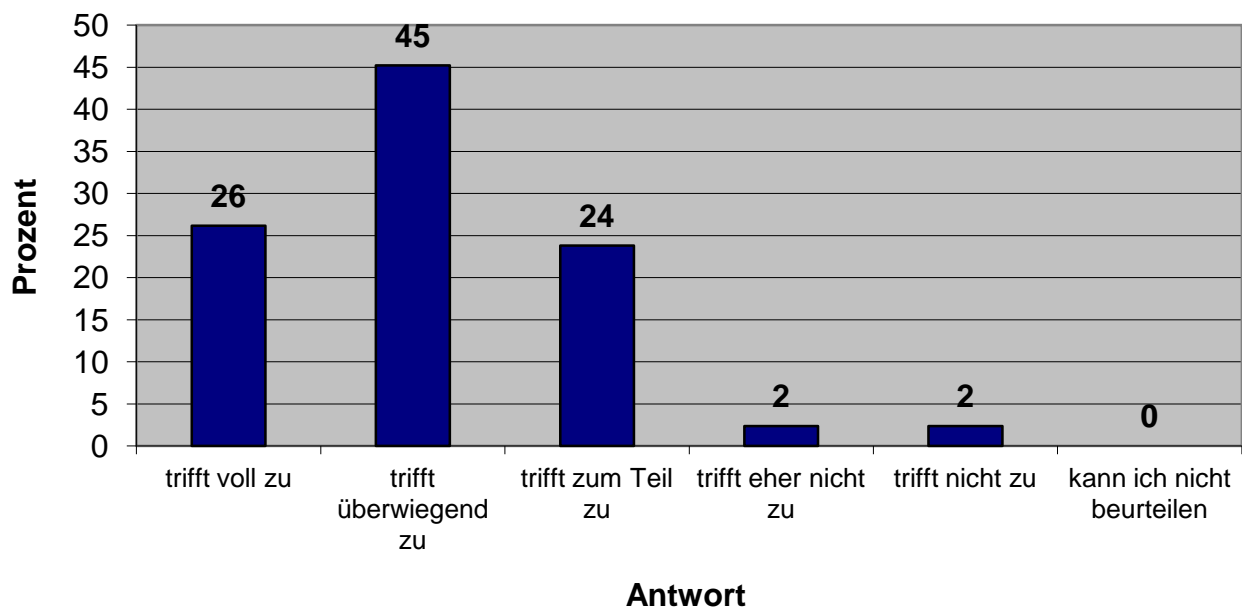




Der PLT hat mir Spaß gemacht.

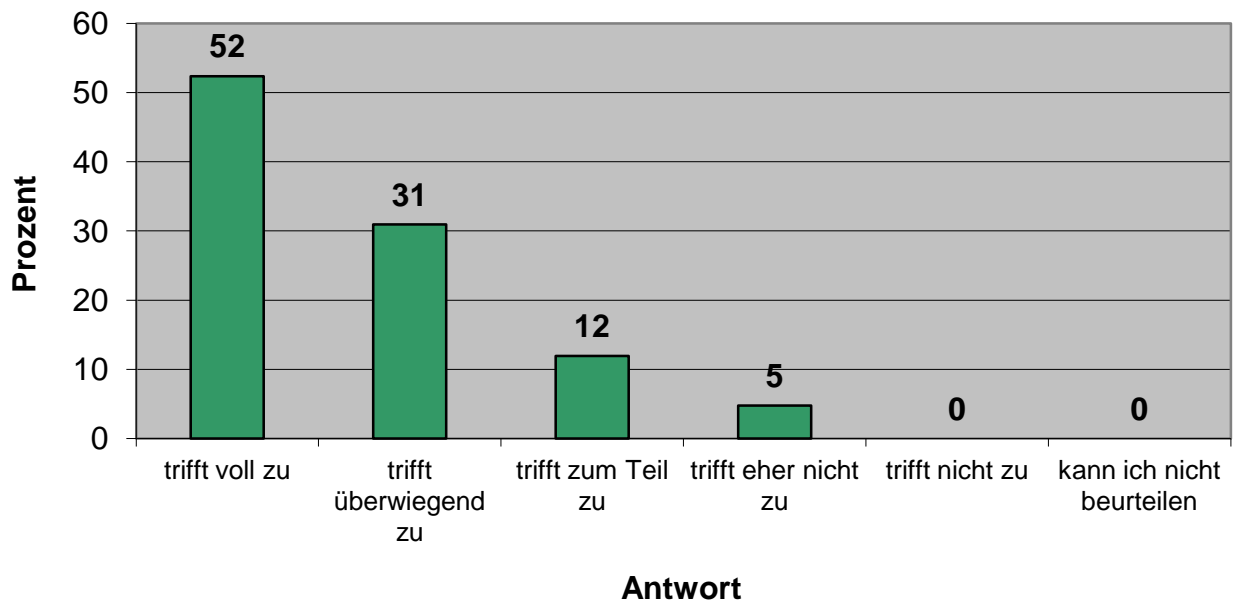


Ich wurde durch die Schule gut auf diese Praktikumsform vorbereitet.

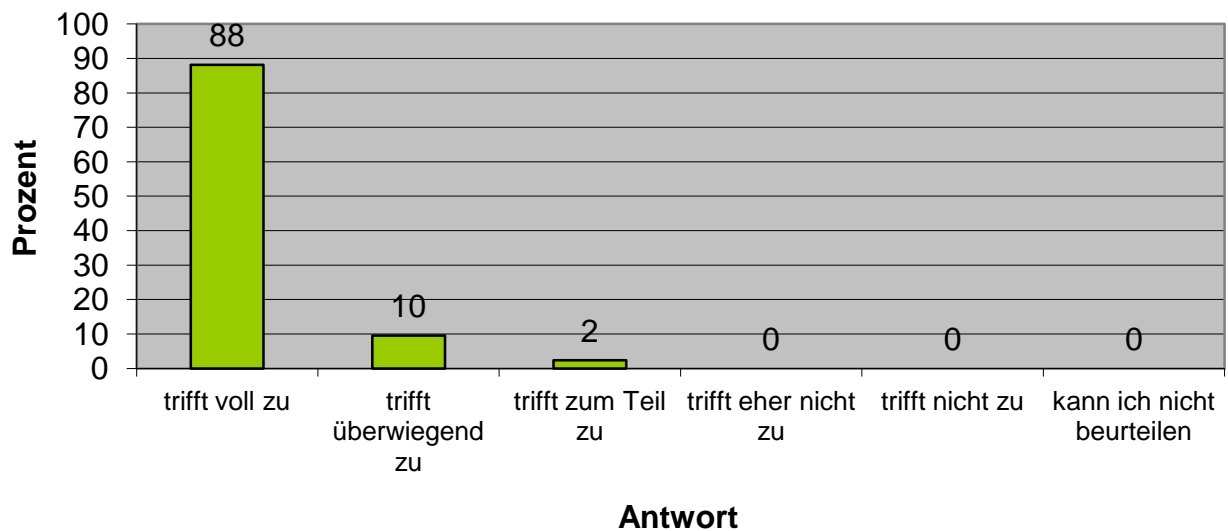




Es fiel mir leicht, eigenverantwortlich den Kontakt zum Betrieb aufzunehmen.

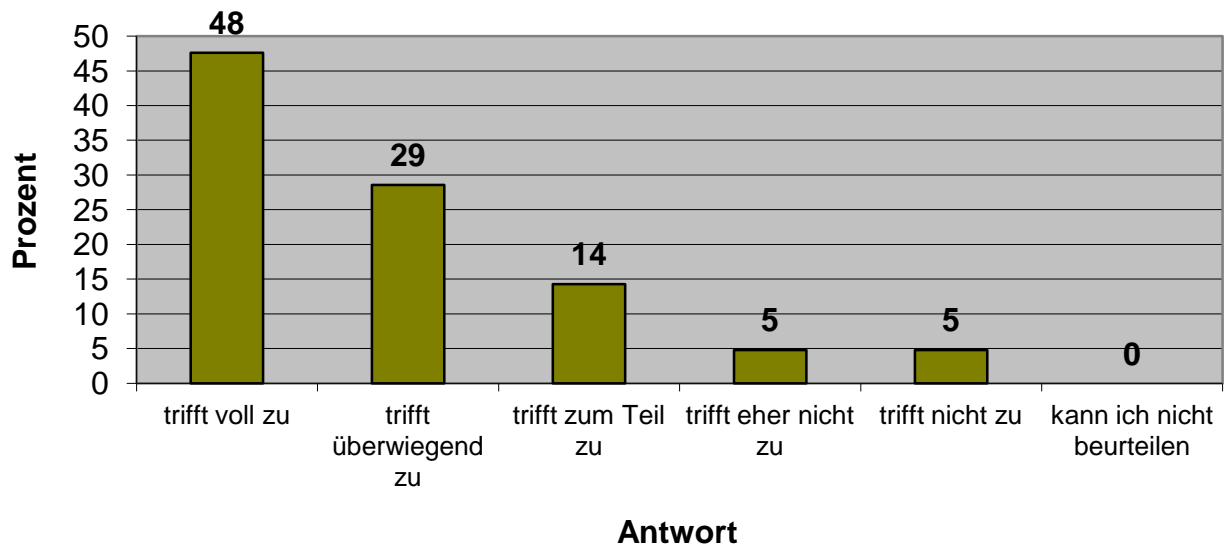


Die Hin- und Rückfahrt zum Praktikumsbetrieb konnte ich gut organisieren.

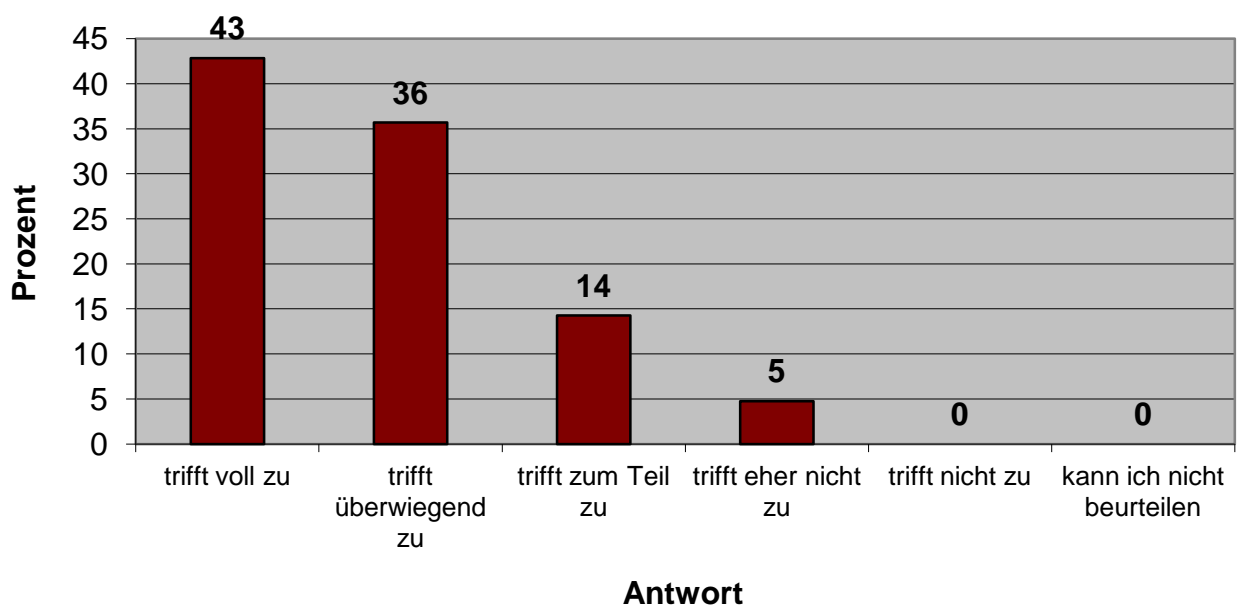




Ich habe mich in meinem Praktikumsbetrieb wohl gefühlt.

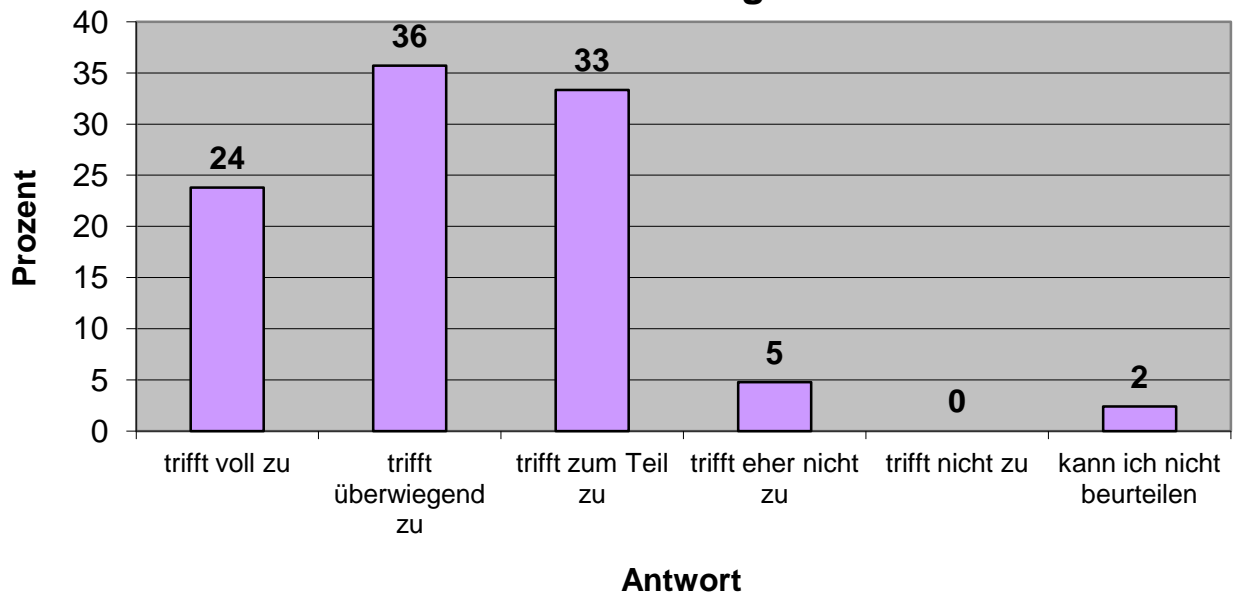


Ich wurde durch den Praktikumsbetrieb gut betreut.

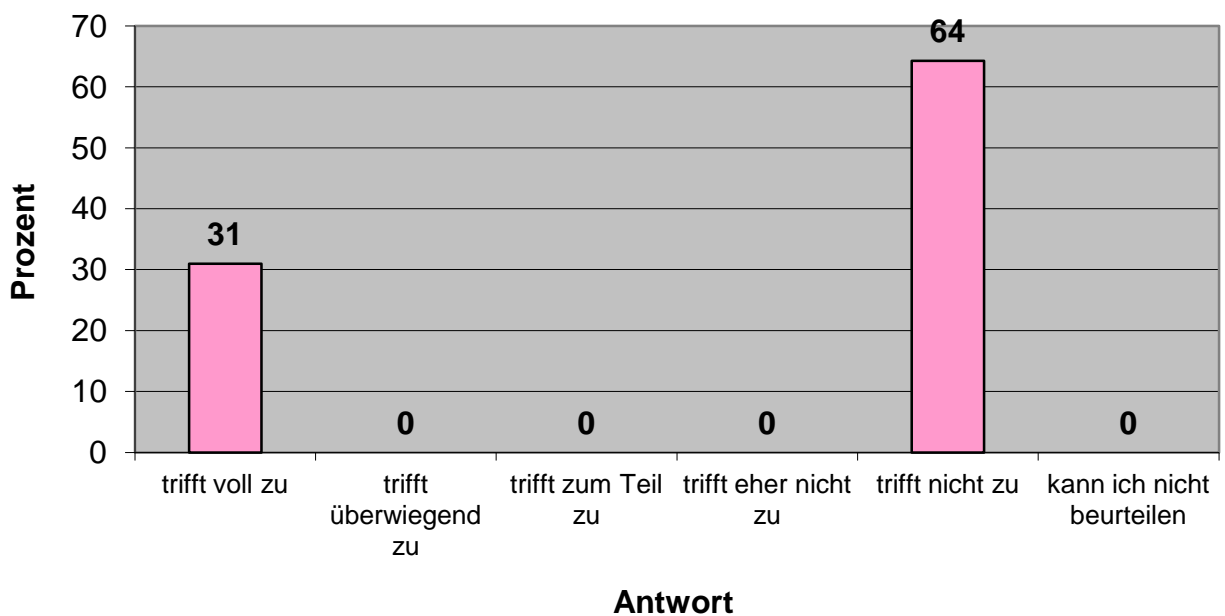




Ich wurde während des halbjährigen Praxis-lerntages durch die Schule gut betreut.

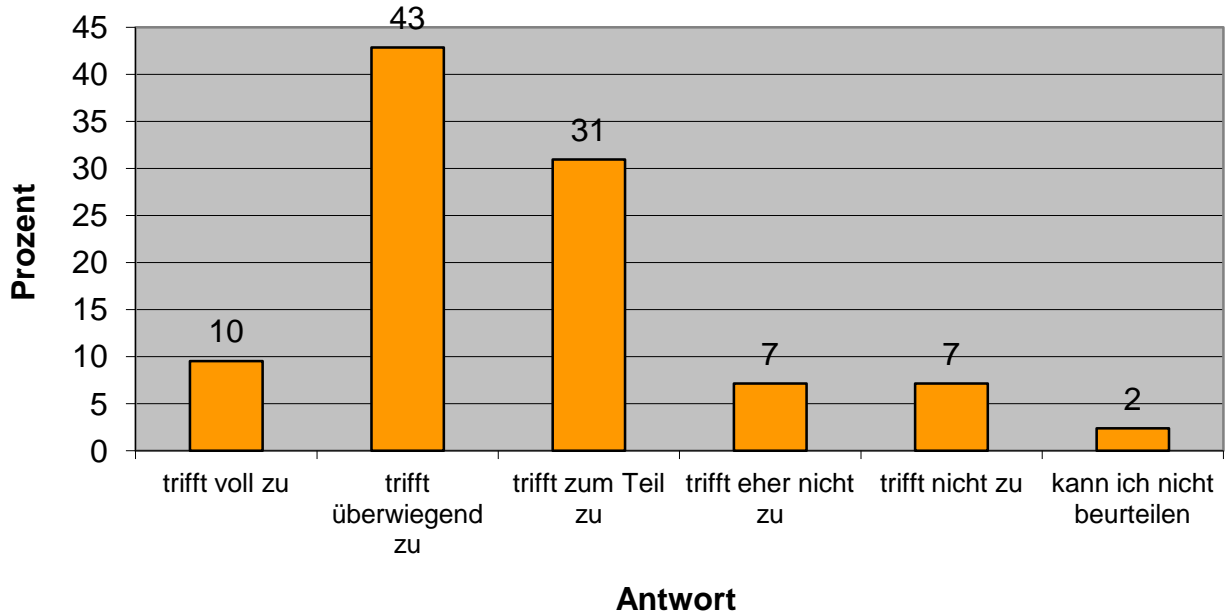


Der PLT sollte sowohl im 1. als auch im 2. Schulhalbjahr stattfinden.

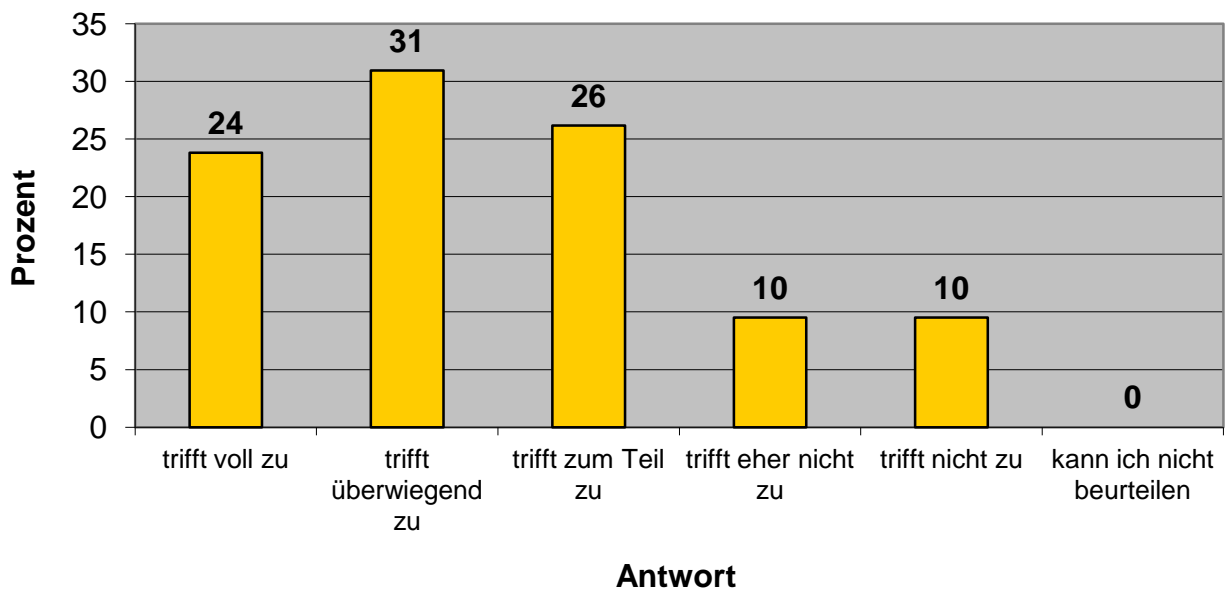




Durch den Praxislerntag hat sich meine Lernbereitschaft erhöht.

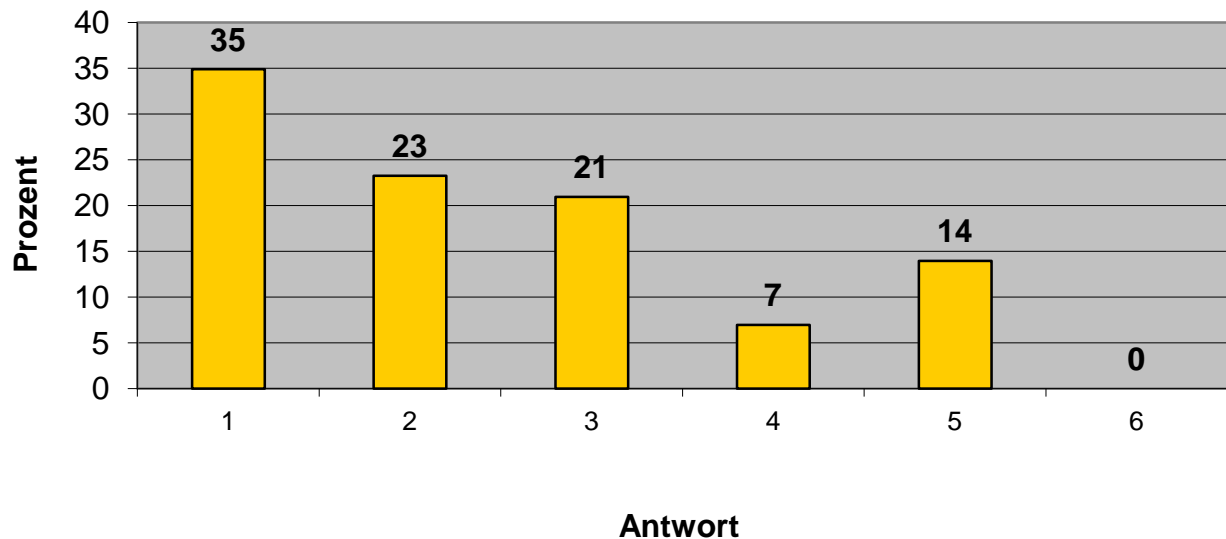


Die Methodentage haben mich gut auf das Schreiben der Facharbeit vorbereitet.





Ich habe selbstständig Kontakt zu meinem Facharbeitsbetreuungslehrer aufgenommen.



Die Präsentationsveranstaltung ist für mich ein wichtiger Höhepunkt des Praxislerntages.

